



华为数通智选





FutureMatrix S1730S-L-M系列交换机

FutureMatrix S1730S-L-M系列交换机是面向SOHO办公市场视频数据回传场景推出的无管理型以太网交换机，经华为数通智选认证，提供4口/8口千兆电(PoE/非PoE)等丰富款型，满足不同场景建网需求。

产品概述

FutureMatrix S1730S-L-M 系列交换机（以下简称“S1730S-L-M”）是面向 SOHO 办公市场视频数据回传场景推出的无管理型以太网交换机，设备即插即用，无需配置管理，多款型采用无风扇设计，静音又节能；同时提供灵活的以太组网，便利的安装手段和丰富的业务特性，助力用户打造安全可靠的高性能网络，可广泛应用于中小企业、网吧、酒店、学校等桌面接入场景。。

产品型号和外观

产品型号	产品外观	端口描述	其他
FutureMatrix S1730S-L4T1T-MA		<ul style="list-style-type: none"> 5 个 10/100/1000BASE-T 以太网端口 	交流电源输入
FutureMatrix S1730S-L4P1T-MA		<ul style="list-style-type: none"> 5 个 10/100/1000Base-T 以太网端口 PoE+（仅下行 4 个端口） 	交流电源输入
FutureMatrix S1730S-L8T2S-MA		<ul style="list-style-type: none"> 8 个 10/100/1000BASE-T 以太网端口 2 个千兆 SFP 	交流电源输入
FutureMatrix S1730S-L8P1S-MA		<ul style="list-style-type: none"> 8 个 10/100/1000BASE-T 以太网端口 1 个千兆 SFP POE+ 	交流电源输入

产品规格

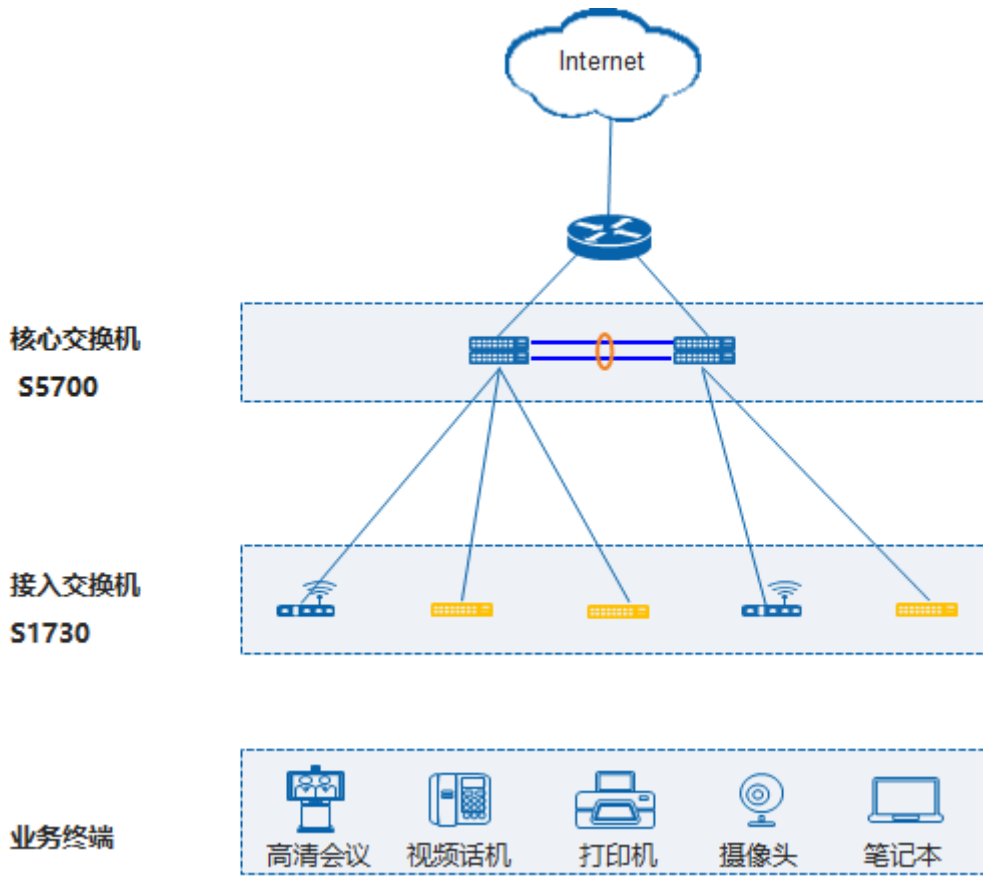
规格	FutureMatrix S1730S-L4T1T-MA	FutureMatrix S1730S-L4P1T-MA	FutureMatrix S1730S-L8T2S-MA	FutureMatrix S1730S-L8P1S-MA

规格	FutureMatrix S1730S-L4T1T-MA	FutureMatrix S1730S-L4P1T-MA	FutureMatrix S1730S-L8T2S-MA	FutureMatrix S1730S-L8P1S-MA
交换容量	10Gbps	10Gbps	20Gbps	18Gbps
包转发率	7.44Mpps	7.44Mpps	14.88Mpps	13.39Mpps
下行端口	4 个 10/100/1000Base-T 以太网端口	4 个 10/100/1000Base-T 以太网端口 (PoE)	8 个 10/100/1000Base-T 以太网端口	8 个 10/100/1000Base-T 以太网端口 (PoE)
上行端口	1 个 10/100/1000Base-T 以太网端口	1 个 10/100/1000Base-T 以太网端口	2 个千兆光	1 个千兆光
MAC 地址表	2K MAC	2K MAC	4K MAC	4K MAC
外形尺寸 mm (宽×深×高)	160×120×28	190×125×27	190×125×27	190×125×27
重量 (Kg)	0.16 kg	0.45 kg	0.49 kg	0.49 kg
电源类型	外置电源适配器	外置电源适配器	外置电源适配器	外置电源适配器
输入电压	100V AC ~ 240V AC; 50/60Hz	100V AC ~ 240V AC; 50/60Hz	100V AC ~ 240V AC; 50/60Hz	100V-240V AC, 50~60Hz
最大功耗	3.44W	<ul style="list-style-type: none"> 不带 PoE: 4.64W 带 PoE: 63.00W (PoE: 57W) 	5.45W	<ul style="list-style-type: none"> 不带 PoE: 7W 带 PoE: 79.75W (PoE: 70W)
工作温度	0°C ~ 40°C	0°C ~ 45°C	0°C ~ 45°C	0°C ~ 45°C
存储温度	-40°C ~ 70°C	-40°C ~ 70°C	-40°C ~ 70°C	-40°C ~ 70°C
工作湿度	5%~95%	5%~95%	5%~95%	5%~95%
业务口防雷	±6kV	±2kV	±6kV	±2V
散热方式	无风扇, 自然散热	无风扇, 自然散热	无风扇, 自然散热	无风扇, 自然散热

组网应用

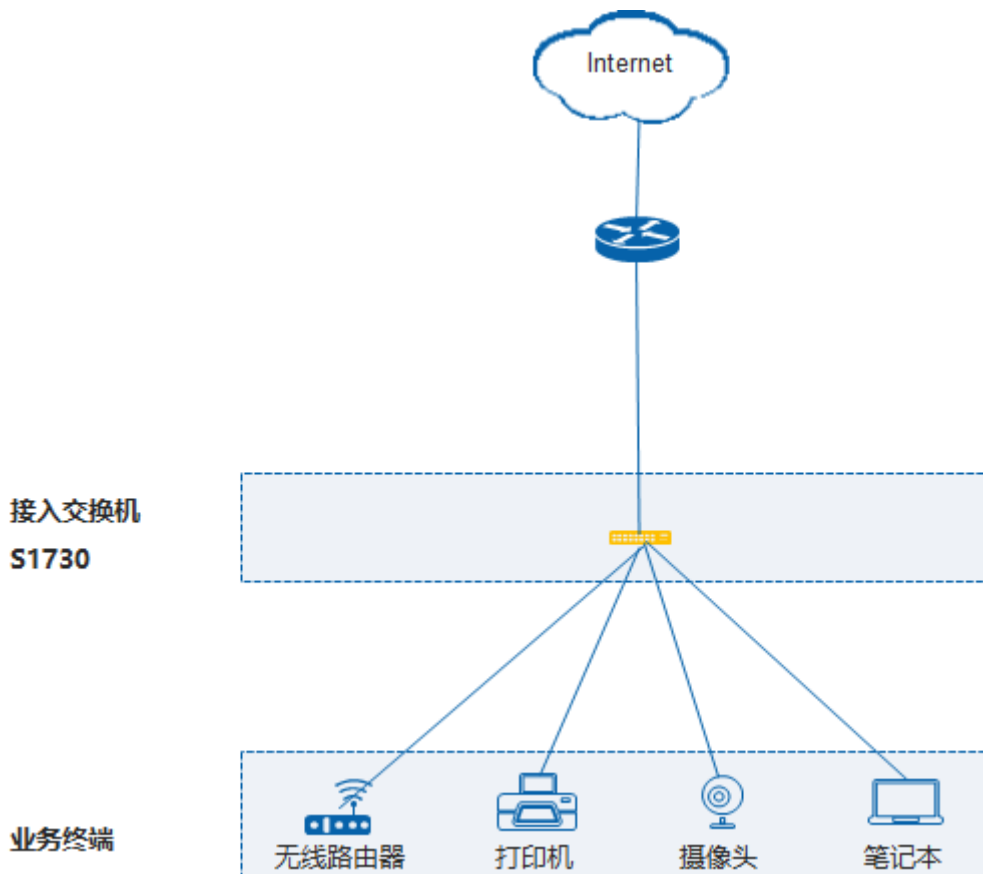
小型网络应用场景

S1730S-L-M 系列交换机可作为小型网络（如小企业办公）接入交换机，配套 S5700 系列交换机，打造一张面向小微型企业办公网络，满足有线网络及无线网络的数据接入需求。



微站点型网络应用场景

S1730S-L-M 系列交换机可作为微站点网络（如小型工作室）接入交换机，满足少量终端如打印机，笔记本，摄像头，无线路由器等设备的数据接入及供电需求。



订购信息

S1730S-L-M 系列以太网交换机主机选购一览表:

编码	描述
FutureMatrix S1730S-L4T1T-MA	FutureMatrix S100-4T1T-MA(5 个 10/100/1000BASE-T 以太网端口,国标交流适配器)
FutureMatrix S1730S-L4P1T-MA	FutureMatrix S100-4P1T-MA(5 个 10/100/1000BASE-T 以太网端口,4 端口 POE+, 国标交流适配器)
FutureMatrix S1730S-L8T2S-MA	FutureMatrix S100-8T2S-MA(8 个 10/100/1000BASE-T 以太网端口,2 个千兆 SFP,国标交流适配器)
FutureMatrix S1730S-L8P1S-MA	FutureMatrix S100-8P1S-MA(8 个 10/100/1000BASE-T 以太网端口,1 个千兆 SFP,POE+, 国标交流适配器)